

MELAB-Antenni

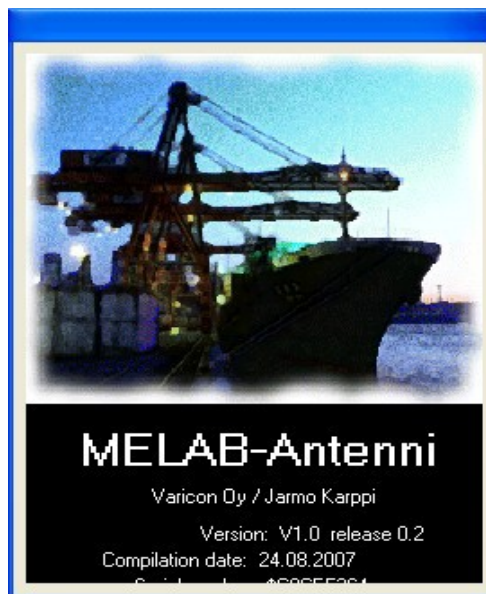
Versio 1.1

MELAB-Antenni on laivoihin tarkoitettu Windows-ohjelma, joka ohjaa PC:hen kytkettyjä laitteita siten, että TV-antenniverkossa kanavat pysyvät aina samoina ja antenni on suunnattuna kohti lähintä ohjelmoitua lähetysmastoa.

Ohjelma käynnistetään kuvakeesta



Kun ohjelma käynnistyy, voi tarkistaa versiotiedot.



Ohjelman näyttöikkunasta ja sen välilehdiltä voi tarkkailla ohjelman toimintaa.

Antenni ohjaus:

MELAB-Antenni

Antenni ohjaus | Suunta ja paikka | Kanavat | Masto | Testaus

Laiva
LAT: N6028.09 UTC: 130324.13
LON: E02225.03 Suunta: 139.5

COM-suojaus
Versio: V1.0 UNO2170
Salasana:

Käsi-/automaatti käyttö
Turku
 Automaattikäyttö
 Käsi käyttö Suunta: 63.2

Lähin antenni
Paikkakunta: Turku
Etäisyys km 11,5 Suunta: 202,7

Seuraava antenni
Paikkakunta: Fiskars
Etäisyys km 70,4 Suunta: 123,2

Suuntaa antenni

Tässä näkyy laivan sijainti ja suunta, sekä kahden lähimmän lähetysmaston tiedot. Ohjelma vaatii toimiakseen sijaintitiedon (GPS) ja keulan suunnan (kompassi).

Suunta ja paikka:

MELAB-Antenni

Antenni ohjaus | Suunta ja paikka | Kanavat | Masto | Testaus

Kompassi
Etsi: HEHDT
Lähetys: \$HEHDT,139.5,T*21

GPS
Etsi: GPGGA
Lähetys: \$GPGGA,130435.32,6028.09,N,02225.03,E,A*02

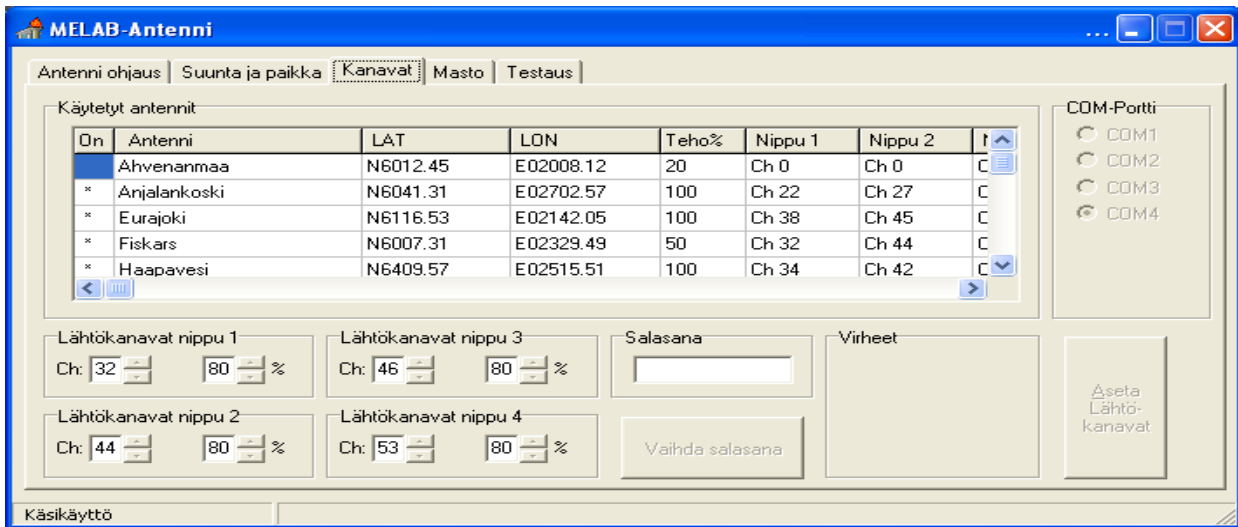
COM-Portti
 COM1 COM3
 COM2 COM4
 Käytä GPS dataa

Laske etäisyys

Lähetysikkunoissa on laivan kompassin ja GPS:n lähettämät tiedot. Näihin pitää koko ajan tulla tietoa.

-”Käytä GPS dataa” tarkoittaa, että molemmat tiedot luetaan samasta väylästä.

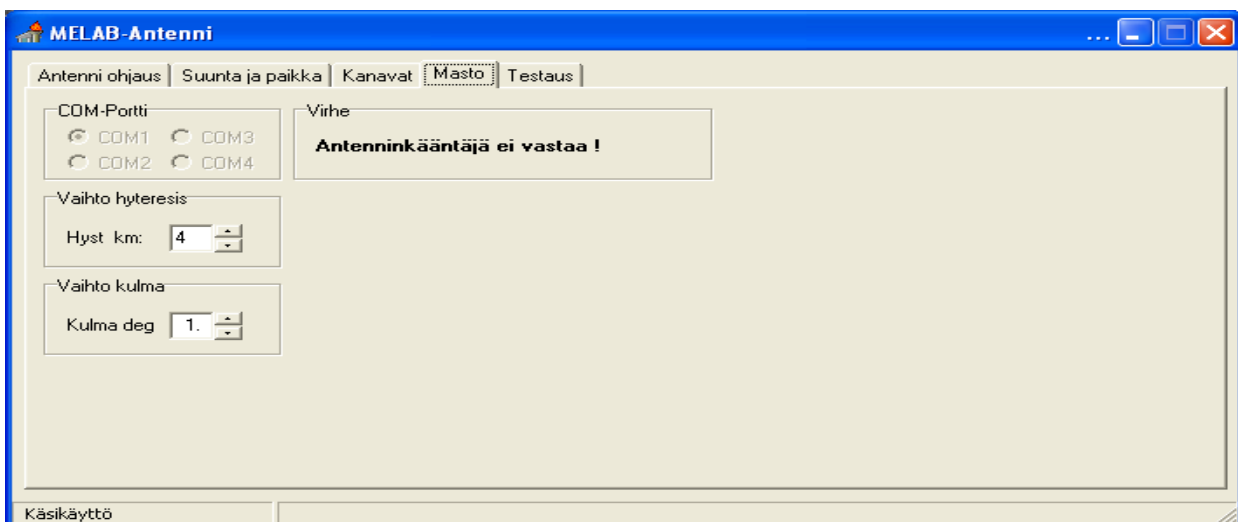
Kanavat ja mastot: (vanhassa versiossa Kanavat)



Taulukossa ovat kaikki ini-tiedostoon ohjelmoidut lähetinmastot. Tähti (*) "On"- sarakkeessa ilmaisee valitut mastot. Muutetaan hiiren vasemmalla näppäimellä.

Lähtökanavien ja vahvistuksen muutokset vaativat salasanan (oletus 1234)

Kääntäjä: (vanhassa versiossa Masto)



Kun ohjelma käynnistyy, se tarkistaa vastaako antenninkääntäjä. Jos sarjavyölä toimii, "Virhe"-ikkunaan tulee teksti "Ok!"

- "Vaihto hysteresis" on maston vaihdon hystereesi kilometreinä.

- "Vaihto kulma" on pienin kompassin muutos asteina, johon ohjelma reagoi.

Mastotietojen muuttaminen:

Antenni-hakemistossa on oheinen tiedosto, josta näkyvät kaikki ohjelman tarvitsemat asetukset.

MELABAntenni.ini:

```
Top= 46
Left= 230
Width= 736
Height= 454
SalaSana= "1234"
KanavaNiput= 4
KompassiCOM= 5
GPSCOM= 3
KanavaCOM= 4
MastoCOM= 1
PWRFormTop= 77
PWRFormLeft= 344
PWRFormWidth= 280
PWRFormHeight= 191
Hysteresis= 4
Antenni= Ahvenanmaa Aoff N6012.750 E02008.200 100 0 0 0 0
Antenni= Anjalankoski Aon N6041.517 E02702.950 90 22 27 53 56
Antenni= Eurajoki Aon N6116.883 E02142.083 100 38 45 52 55
Antenni= Fiskars Aon N6007.517 E02329.817 60 32 44 46 58
Antenni= Pernaja Aon N6034.117 E02554.933 60 23 50 0 39
Antenni= Haapavesi Aon N6409.950 E02515.850 100 34 42 53 0
Antenni= Kruunupyy Aon N6344.100 E02330.550 45 27 22 0 44
Antenni= Pyhävuori Aon N6217.217 E02138.717 45 28 41 0 35
Antenni= Turku Aon N6022.600 E02220.300 100 51 54 57 60
Antenni= Tervola Aon N6607.000 E02442.167 35 40 42 0 0
Antenni= Vaasa Aon N6305.750 E02139.267 90 38 37 0 57
Antenni= Espoo Aon N6010.200 E02438.600 100 32 44 46 53
Antenni= Oulu Aon N6502.050 E02550.817 100 41 51 54 37
Antenni= Nacka Aoff N5920.000 E01808.833 100 0 0 0 0
Antenni= Norrköping Aoff N5833.417 E01616.000 100 0 0 0 0
EtsiKompassi= "HEHDT"
EtsiGPS= "GPGGA"
MinimiVaihtoKulma= 5
LähtöKanavat= 32 44 46 53
LähtöTehot= 90 87 87 80
```

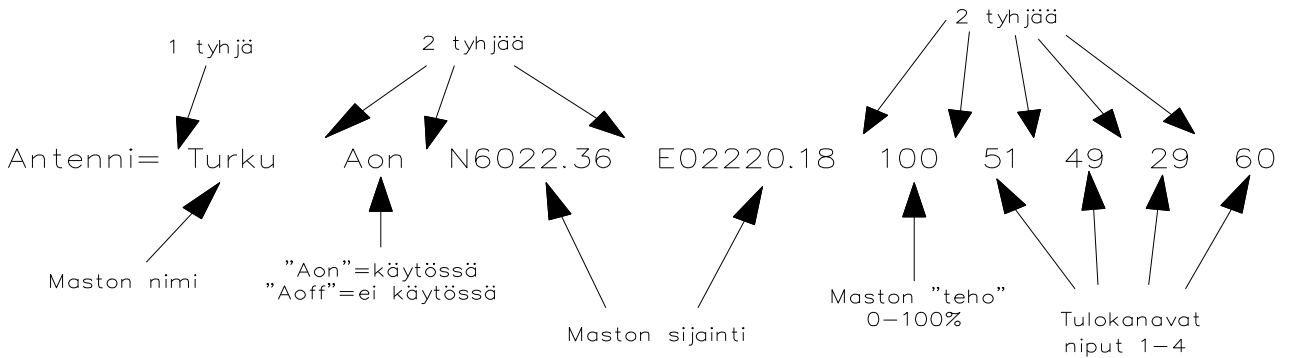
Mastojen tietoja ei voi muuttaa "Antenniohjelmalla", vaan ne on kirjoitettava tiedostoon. Muut tiedot voi muuttaa ohjelmalla.

! Uudessa ohjelmaversiossa mastojen sijaintitiedot ilmoitetaan minuutteina, asteina ja asteiden desimaaleina (3 desimaalia).

Esimerkki:

Turku vanha:

Antenni= Turku Aon N6022.36 E02220.18 100 51 49 29 60



Turku uusi:

Antenni= Turku Aon N6022.600 E02220.300 100 51 54 57 60

